

Musik



Notenschlüssel-Violinschlüssel

1. Zeichne die Notenschlüssel nach:

(Verwende zum Notenzeichnen immer einen spitzen Bleistift)

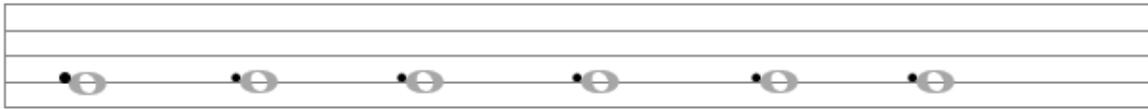
Beginne in der Mitte



2. Versuche es nun selber:

a) Beginne am Punkt mit einem Kreis der immer weiter wird um die Note g.

Beende deine Linie neben dem Punkt.



b) Versuch es jetzt mal ohne Hilfspunkte.

c) Setze nun noch ein Schreibschrift f mit einem Bogen am unteren Ende darauf.

